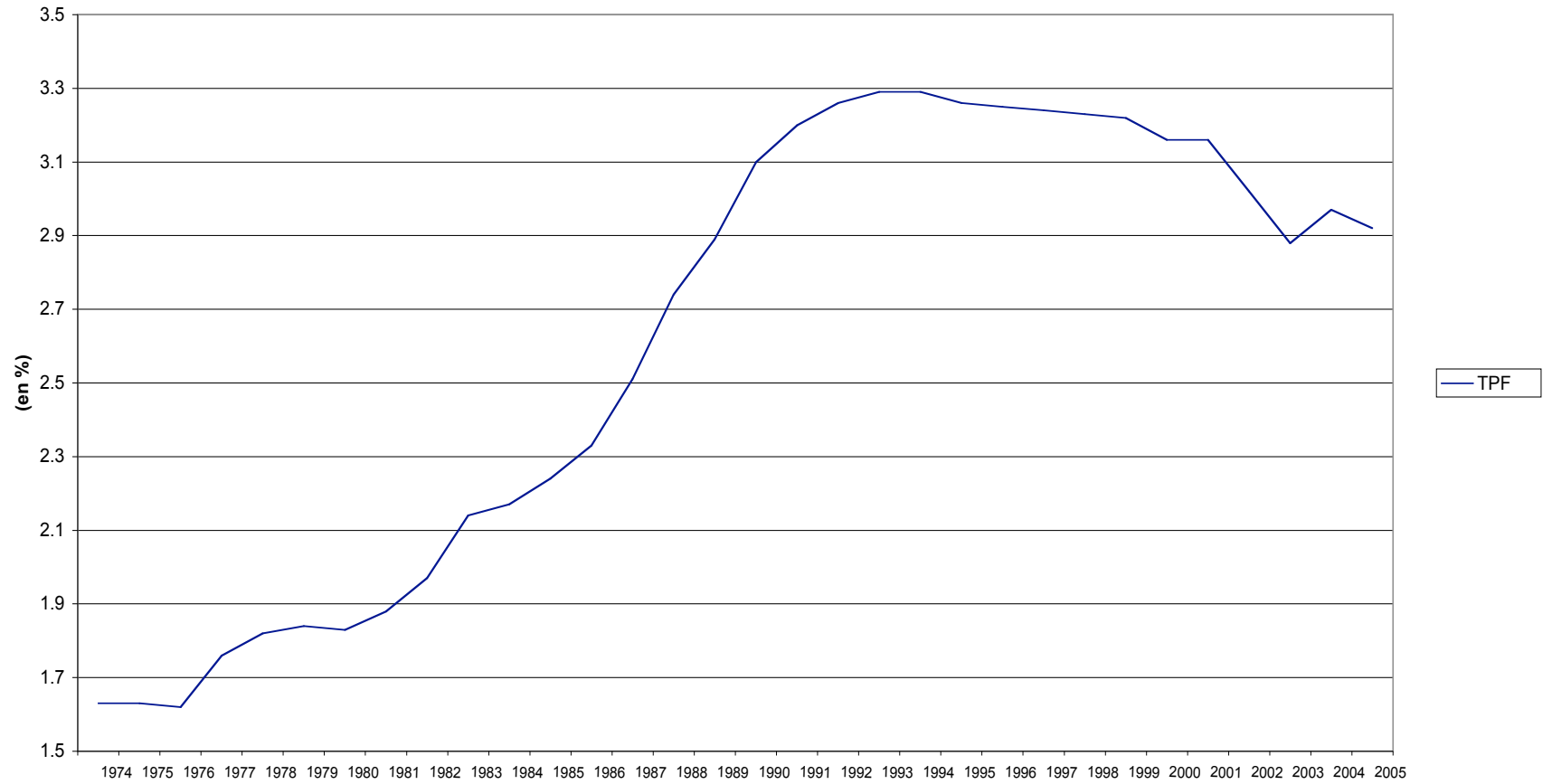


Movilidad profesional y formación

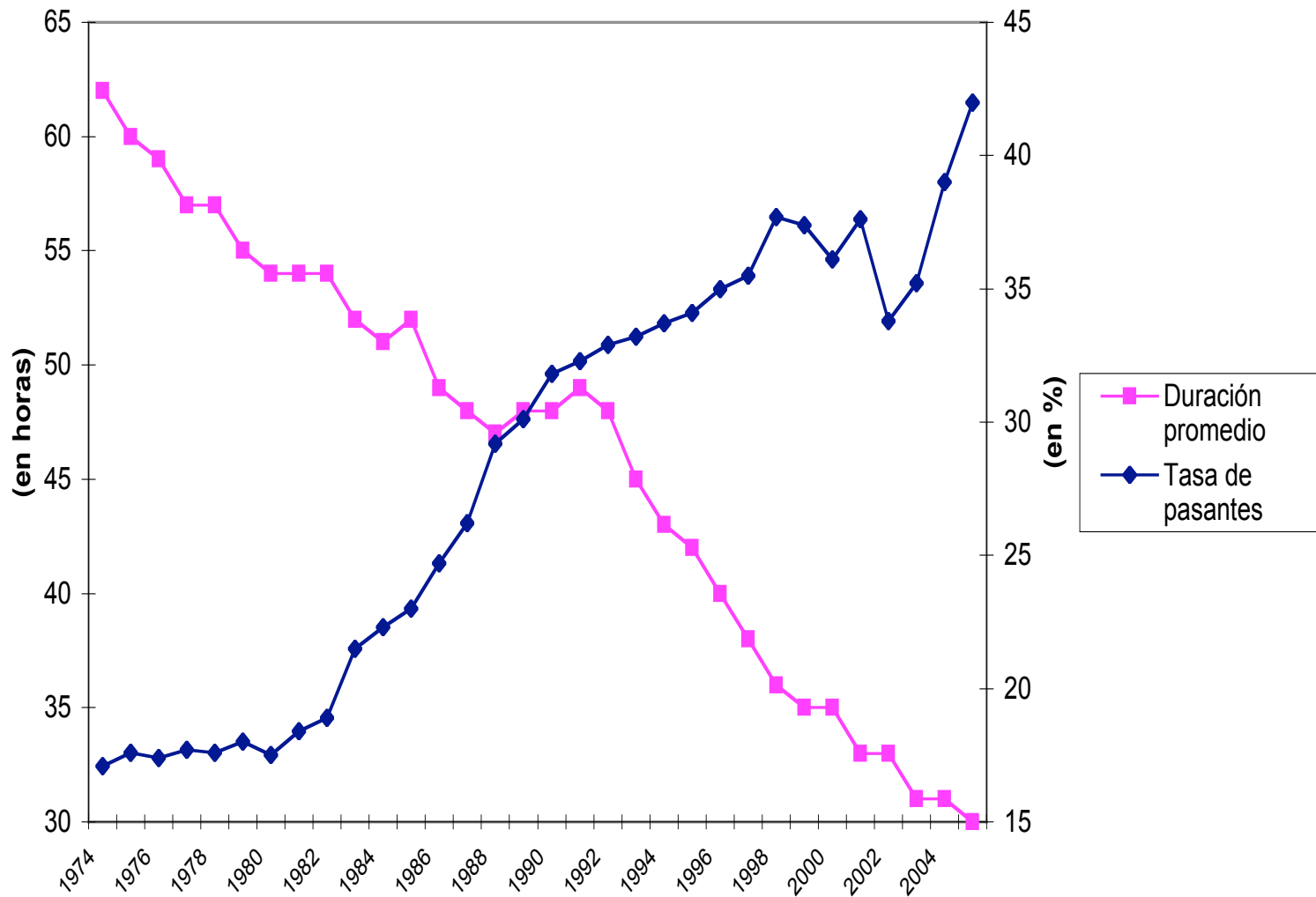
José Rose

Buenos Aires, 13, 14, 15 y 17 de noviembre 2006

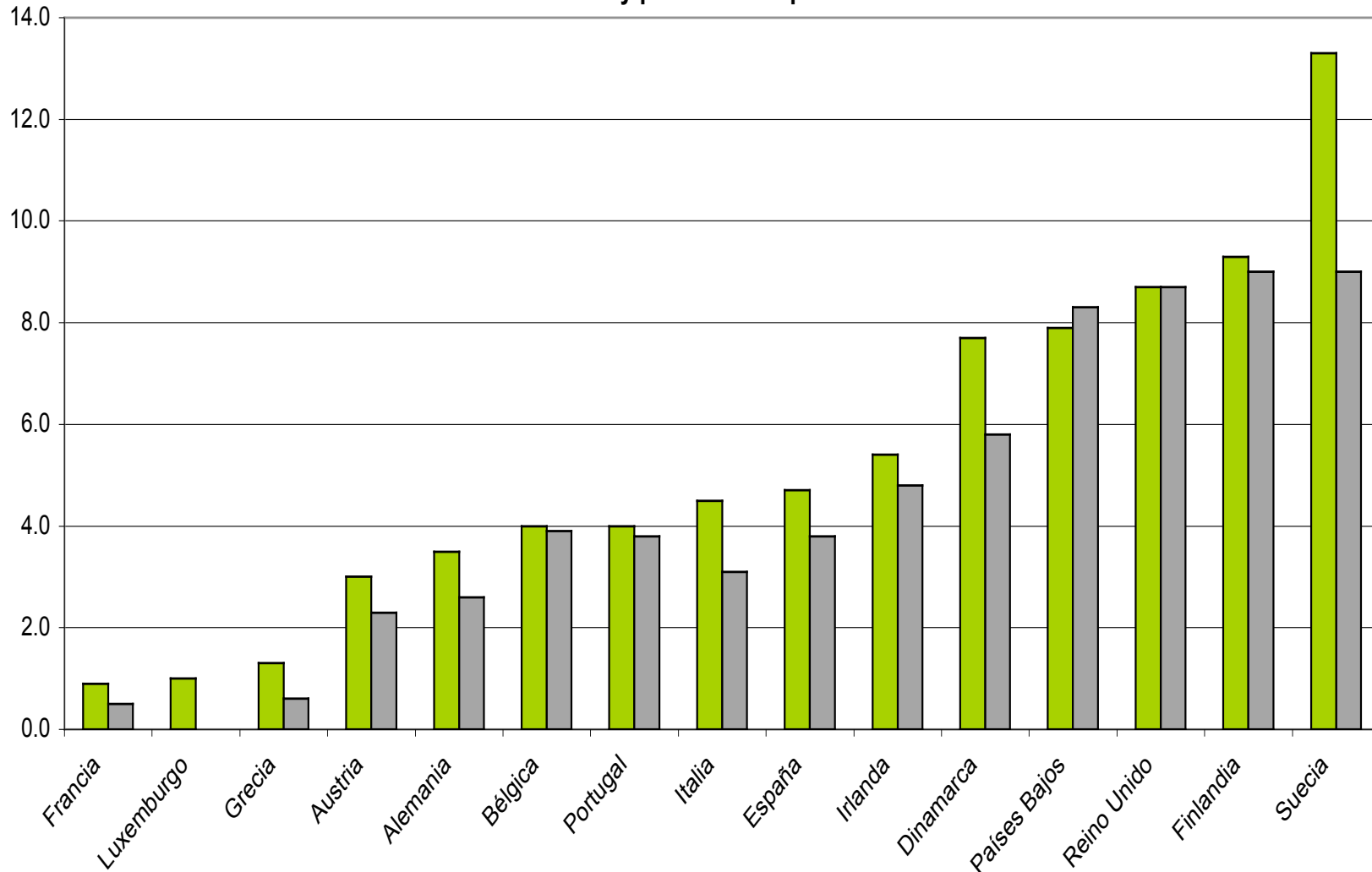
Tasa de participación financiera



Evolución de la tasa de acceso y de la duración promedio de las formaciones



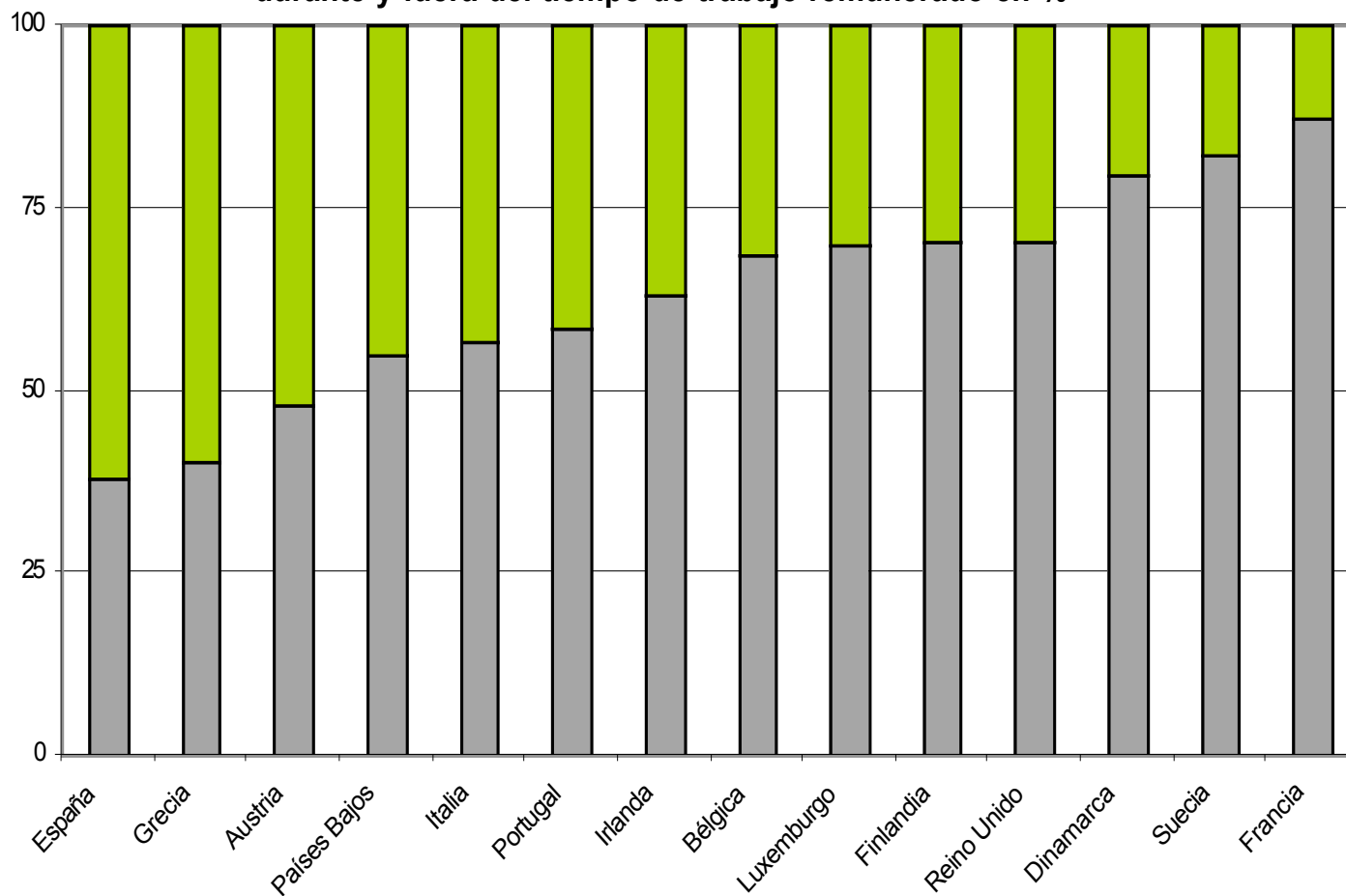
Tasa de participación en la formación formal en 2003
Población total y población empleada de 25 a 64 años



Fuente : Encuesta europea Fuerza de trabajo - Módulo Ad Hoc 2003 - Procesamiento Céreq



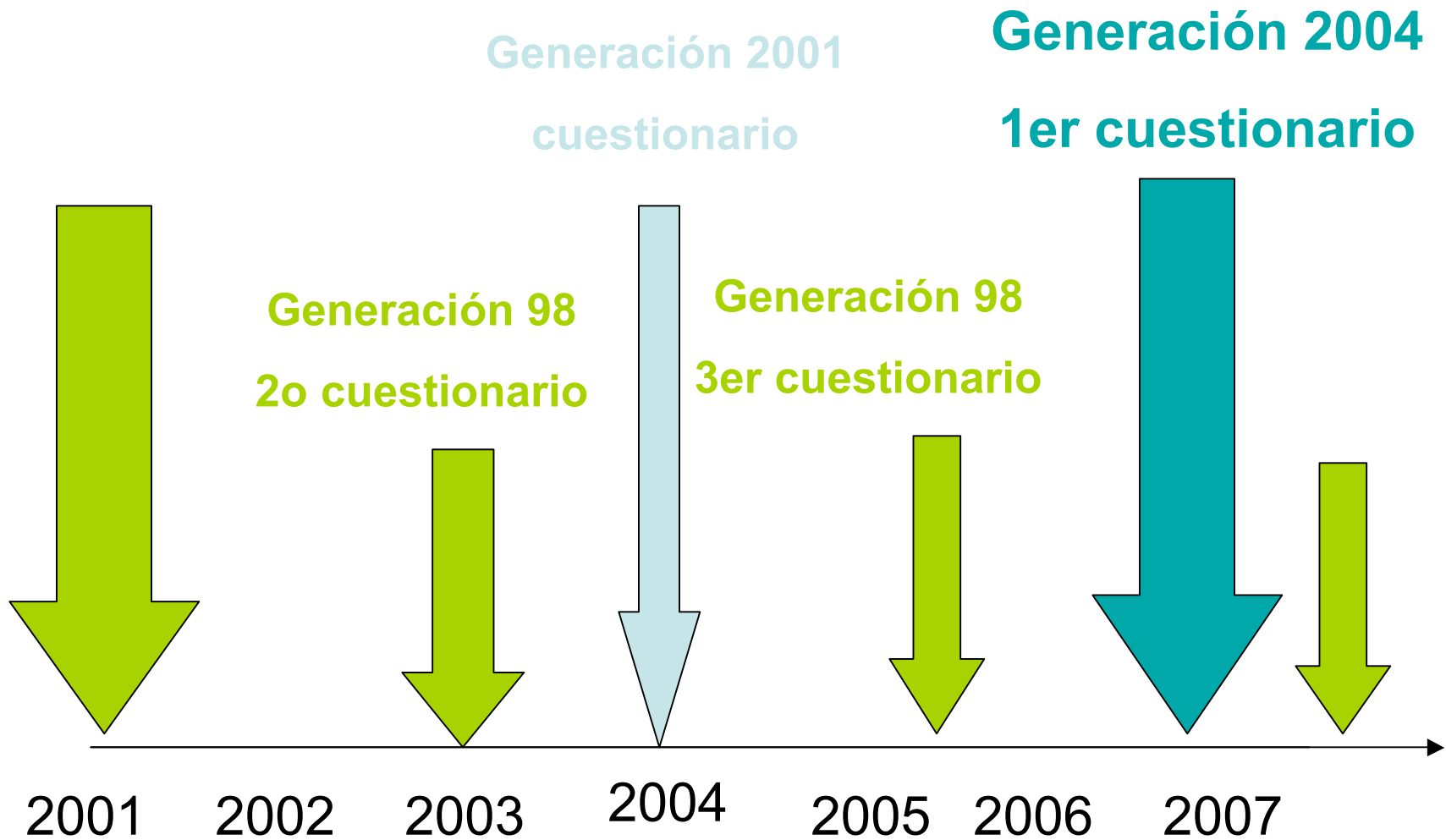
**Participantes en la formación no formal en 2003
durante y fuera del tiempo de trabajo remunerado en %**



Fuente : Encuesta europea Fuerza de trabajo - Módulo Ad Hoc
2003 - Procesamiento Céreq

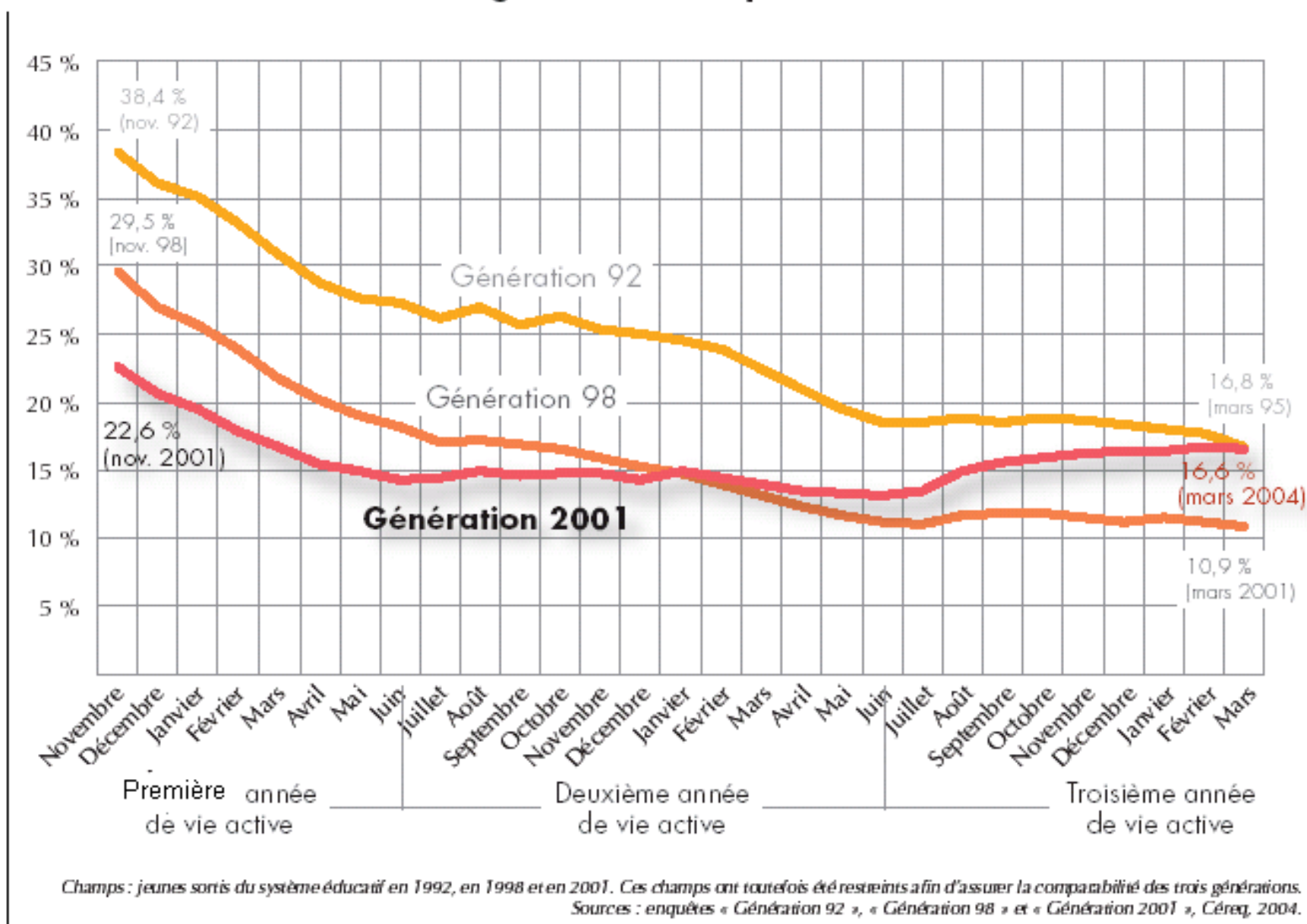
■ Fuera del tiempo de trabajo
■ Durante las horas de trabajo

Vista diacrónica

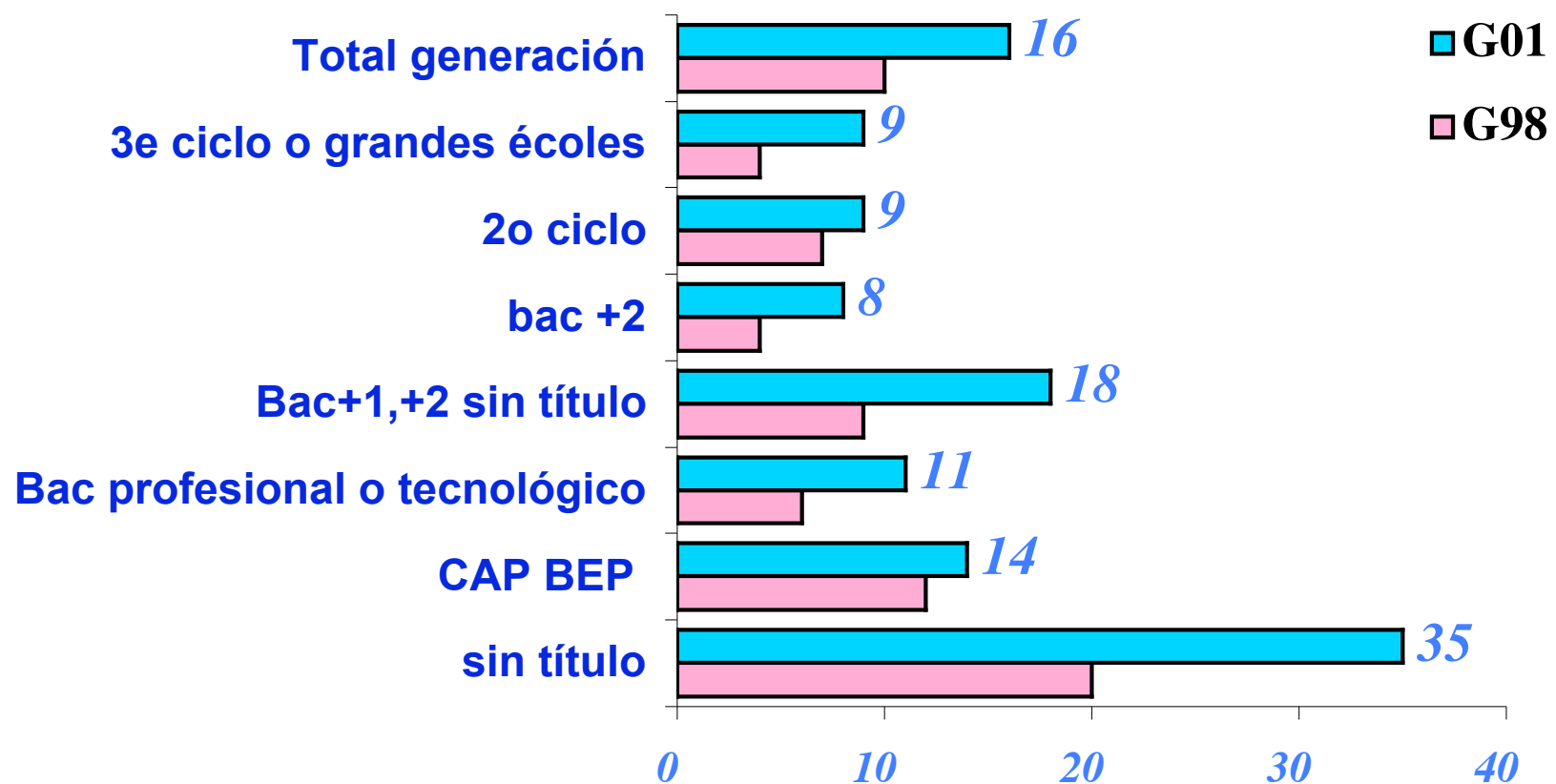




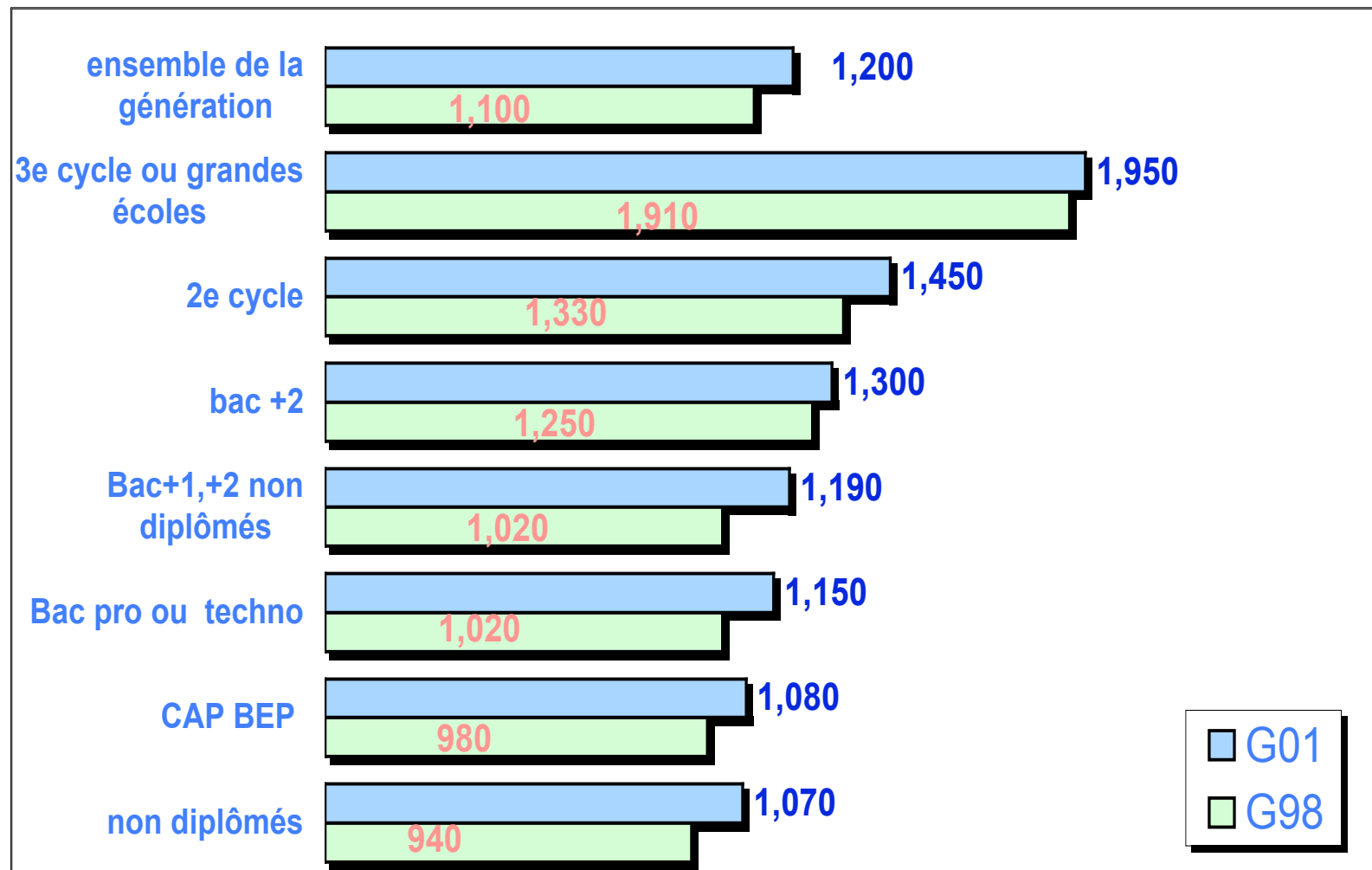
■ Évolution des taux de chômage au cours des premières années de vie active



Tasa de desempleo, tres años después del finalizar los estudios

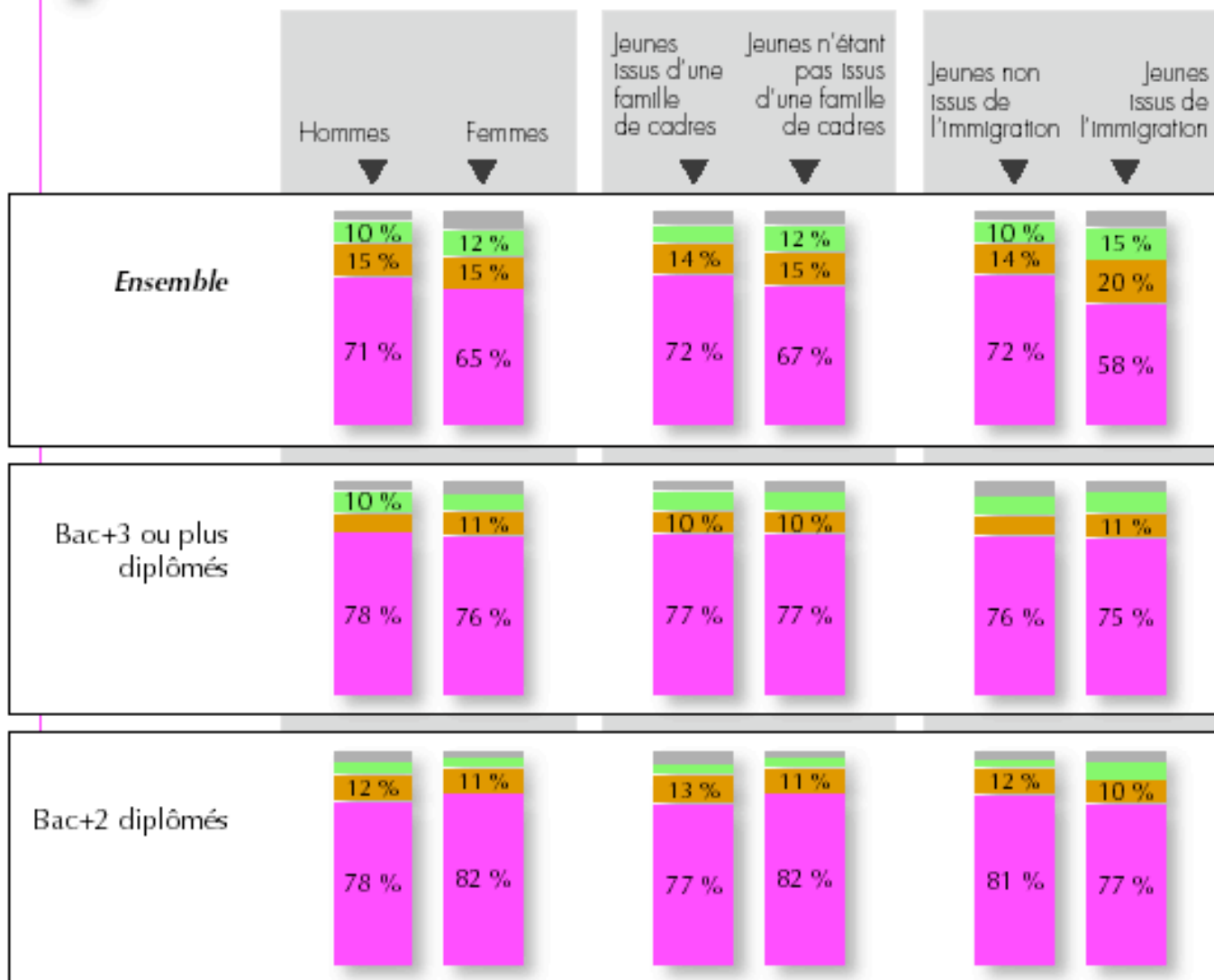


Salario mediano en euros, 3 años después



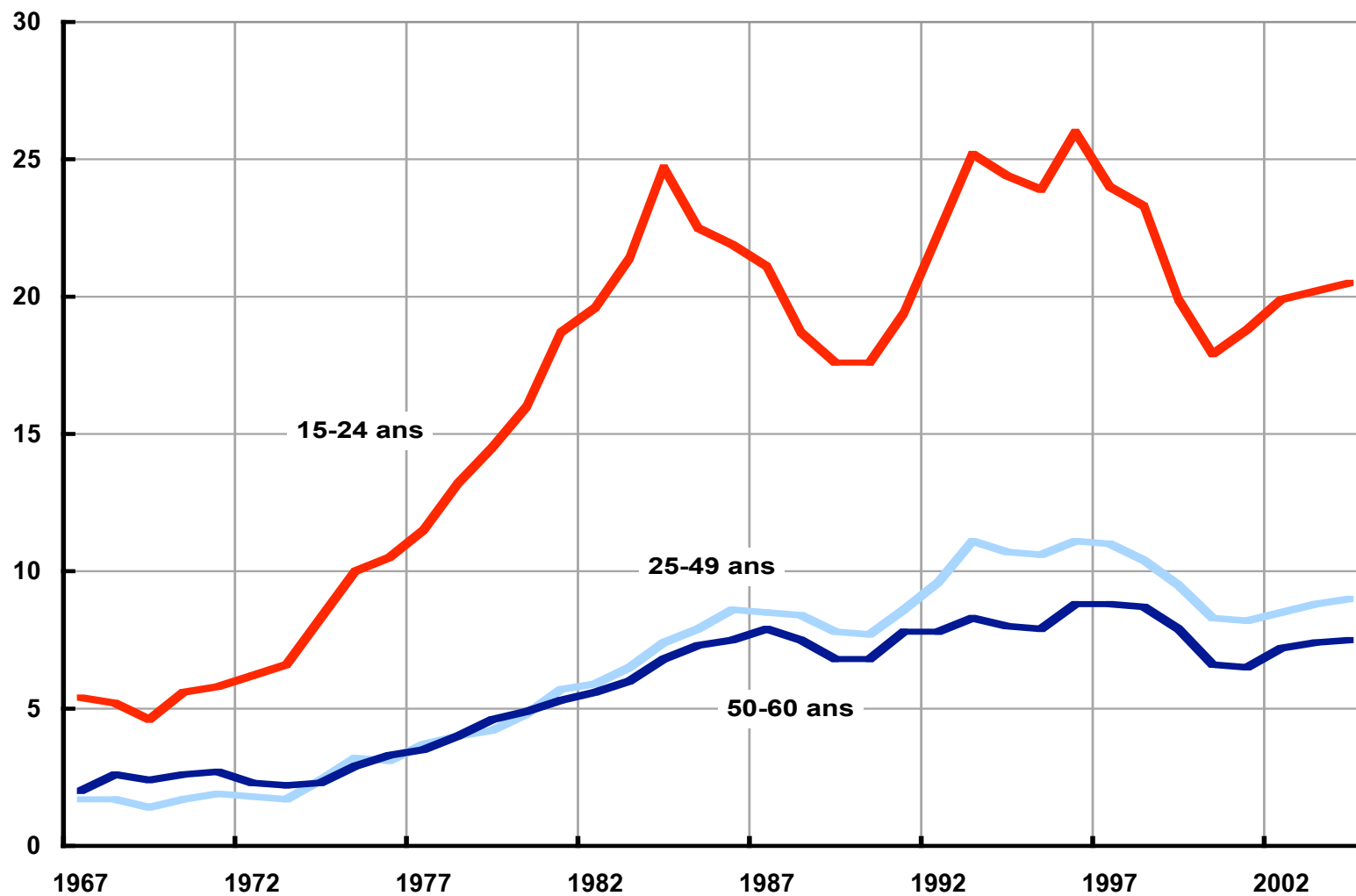
Trajectoires

- Ils accèdent rapidement et durablement à l'emploi après leur sortie de formation initiale
- Ils décrochent de l'emploi durant la deuxième ou la troisième année de vie active
- Ils sortent lentement du chômage
- Ils suivent une trajectoire marquée par l'inactivité ou reprennent leurs études



Desempleo de las clases de edad

Fuente : INSEE



Profesión de los activos con empleo

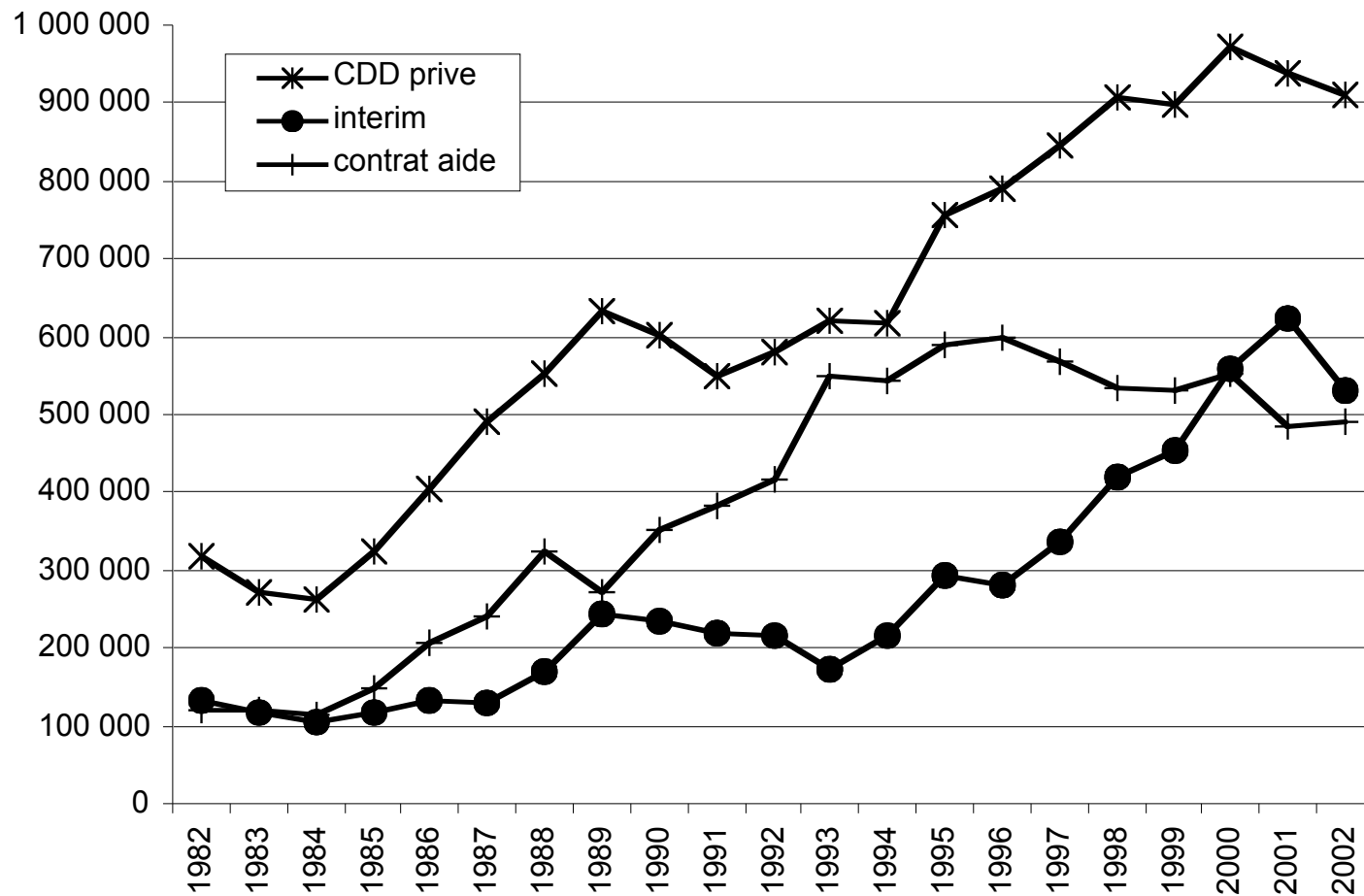
	2000		
	15-29 años		30 años o más
	Hom.	Muj.	Total
Prof. independientes	5,1	1,9	11,5
Mandos superiores	7,4	6,4	14,9
Prof. intermedios	18,7	22,8	21,2
Empleados calificados	11,2	38,5	17
Empleados no calificados	5,7	17,3	10,6
Obreros calificados	32,6	4	17,2
Obreros no calificados	19,3	9,1	7,5
Total profesiones	100	100	100

Estatutos de empleo según edad

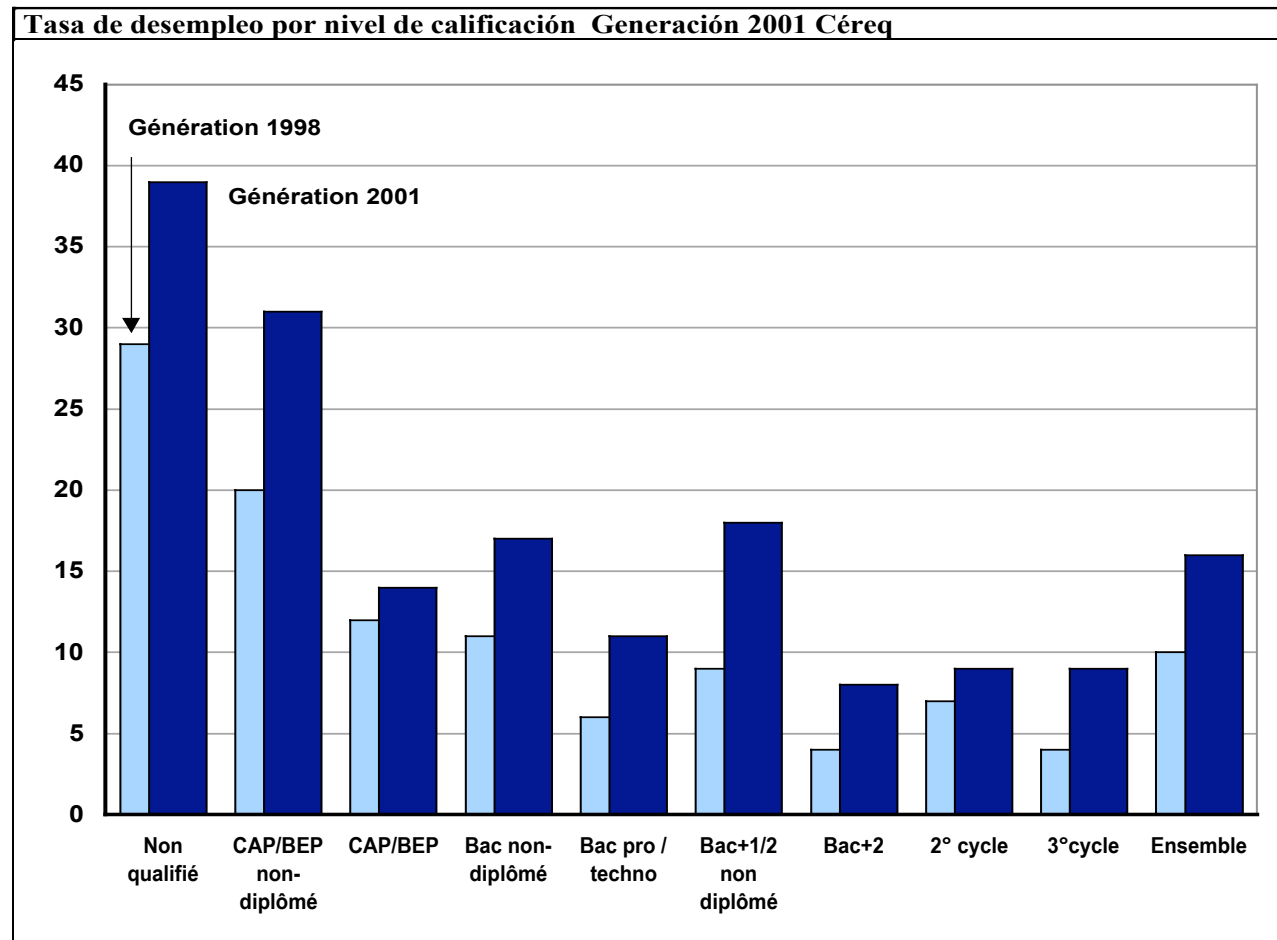
		Emploi public		Emploi salarié privé			
		Contractuels et vacataires	Statutaires	Intérim	CDD Emplois Aidés	Appren - tis	CDI
82	Ensemble	2,0	98,0	1,0	2,7	1,4	94,9
	15 -29 ans	8,0	92,0	1,7	5,8	4,3	88,2
90	Ensemble	5,6	94,4	1,7	6,3	1,6	90,4
	15 -29 ans	15,5	84,5	3,3	14,7	5,2	76,9
99	Ensemble	6,3	93,7	3,0	8,7	1,8	86,5
	15 -29 ans	19,9	80,1	6,9	18,6	7,7	66,8
01	Ensemble	7,2	92,8	3,4	8,6	1,4	86,6
	15 -29 ans	21,0	79,0	7,5	19,6	7,4	65,5
02	Ensemble	8,4	91,6	3,2	8,5	1,6	86,7
	15 -29 ans	21,5	78,5	7,1	18,5	8,3	66,1
03*	Ensemble	13,6	86,4	2,9	8,6	1,6	86,9
	15 -29 ans	40,0	60,0	6,1	18,7	6,7	68,5

Fuentes : Encuestas Empleo

Contexto : aumento espectacular de los contratos temporarios ...



Tasa de desempleo por nivel de calificación tres años después de salir de la escuela



Trois ans après la fin
de leurs études

	Situation professionnelle					Taux de chômage
	Actifs		Inactivité	Reprise d'études ou formation	Total	
	Emploi	Chômage				
	(En %)					
Non qualifié	51	34	9	6	100	40
CAP ou BEP non diplômé, 2^e ou 1^{re}	63	28	3	6	100	31
CAP ou BEP	80	14	3	3	100	14
Tertiaire	78	13	5	4	100	15
Industriel	82	14	2	2	100	14
Bac non diplômé	74	18	2	6	100	20
Bac professionnel ou technologique	80	12	2	6	100	13
Tertiaire	74	14	3	9	100	16
Industriel	88	8	2	2	100	9
Bac+1 ou bac+2 non diplômé	72	16	3	9	100	18
Bac+2	88	7	1	4	100	7
De la santé ou du social	97	2	1	0	100	2
DEUG	80	9	2	9	100	10
BTS ou DUT tertiaire	86	9	1	4	100	9
BTS ou DUT industriel	90	6	1	3	100	7
2^e cycle	85	9	1	5	100	10
IUFM, LSH, Gestion	86	9	1	4	100	9
Maths, Sciences et techniques	82	9	2	7	100	10
3^e cycle	88	9	1	2	100	10
LSH, Gestion, École de commerce	86	11	1	2	100	12
Maths, Sciences et techniques	89	9	0	2	100	9
École d'ingénieurs	93	6	0	1	100	6
Ensemble	78	15	2	5	100	16

Champ : ensemble de la Génération 2001 (762 000 individus).

Trois ans après la fin
de leurs études

	Statut de l'emploi					Parmi les CDI, jeunes recrutés directement sous ce statut	Parmi les EDD	
	CDI	EDD	Non salarié	Total	À temps partiel		Emplois aidés	Intérim
	(En %)					(En %)		
Non qualifié	47	48	5	100	22	61	29	23
CAP ou BEP non diplômé, 2^{de} ou 1^{re}	54	42	4	100	12	62	15	41
CAP ou BEP	65	32	3	100	13	61	21	24
Tertiaire	62	36	2	100	22	53	22	10
Industriel	68	29	3	100	6	66	19	38
Bac non diplômé	63	33	4	100	12	65	20	27
Bac professionnel ou technologique	69	28	3	100	11	61	22	26
Tertiaire	62	36	2	100	19	63	26	17
Industriel	76	20	3	100	3	60	13	43
Bac+1 ou bac+2 non diplômé	62	34	5	100	11	67	37	15
Bac+2	73	24	3	100	5	59	18	15
De la santé ou du social	78	14	8	100	5	52	2	9
DEUG	69	27	3	100	10	60	28	4
BTS ou DUT tertiaire	70	29	1	100	6	64	20	12
BTS ou DUT industriel	75	22	3	100	1	56	14	28
2^e cycle	72	25	3	100	10	87	17	6
IUFM, LSH, Gestion	72	26	2	100	11	87	17	6
Maths, Sciences et techniques	72	23	5	100	3	84	12	5
3^e cycle	77	17	6	100	5	84	13	5
LSH, Gestion, École de commerce	76	20	4	100	6	80	15	3
Maths, Sciences et techniques	67	20	13	100	9	81	7	2
École d'ingénieurs	92	7	1	100	0	92	21	21
Ensemble	67	29	4	100	10	67	22	21

Champ : jeunes occupant un emploi au terme de leur troisième année de vie active (593 000 individus).

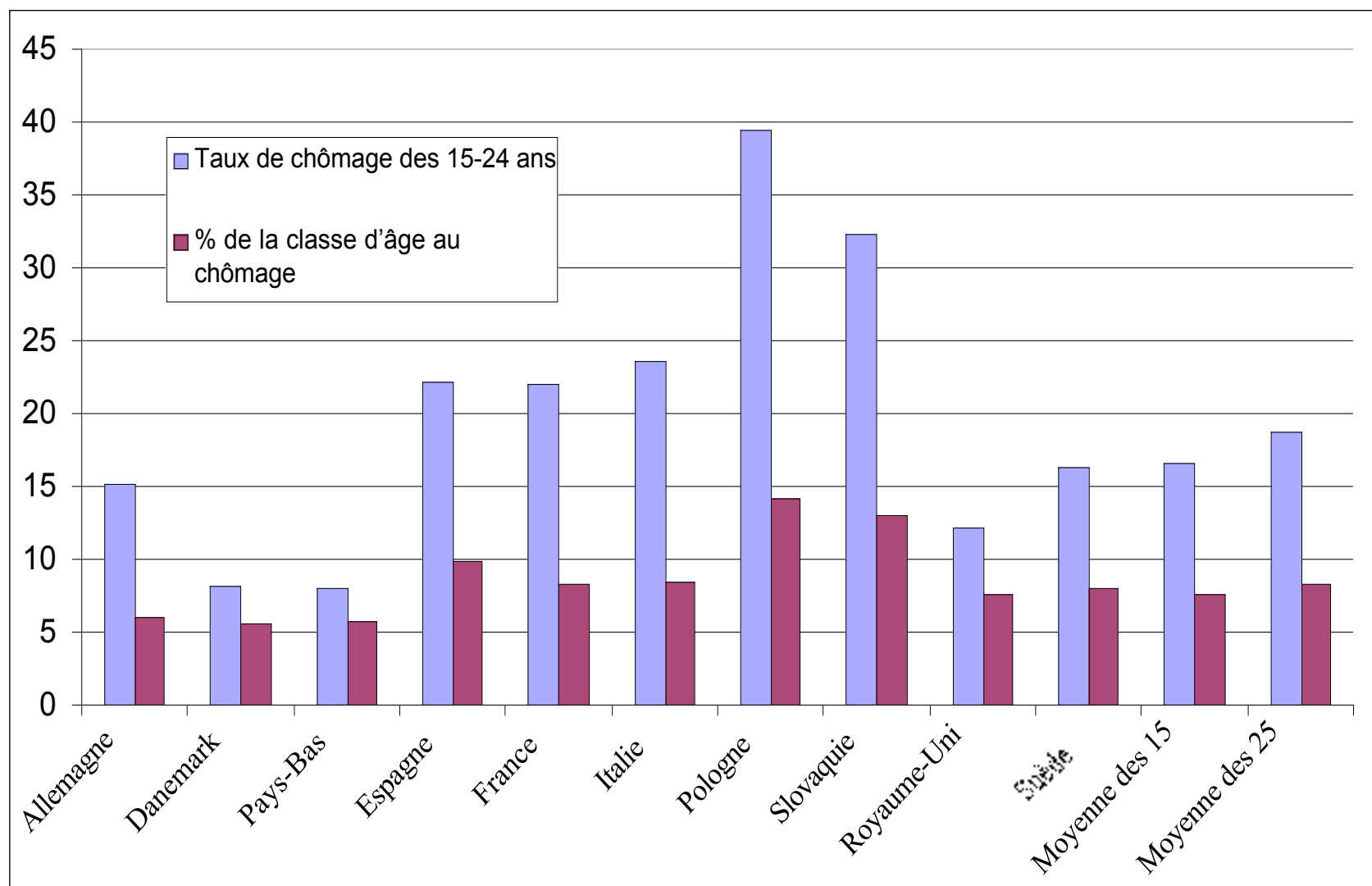
Comparaciones europeas

	Tasa de desempleo de los de 15-24 años	Tasa de actividad de los de 15-24 años	% de la clase de edad desocupados
Alemania	15,1	48	6
Dinamarca	8,2	67,9	5,6
España	22,1	45,1	9,9
Francia	22	38	8,3
Italia	23,6	36,1	8,5
Polonia	39,5	35,9	14,2
Reino Unido	12,1	62,9	7,6
Suecia	16,3	47,2	8
Promedio de los 15	16,6	47,6	7,6
Promedio de los 25	18,7	45	8,3

Fuente : Eurostat, El empleo en Europa, 2005

Comparaciones europeas

(El empleo en Europa, 2005 - Eurostat)



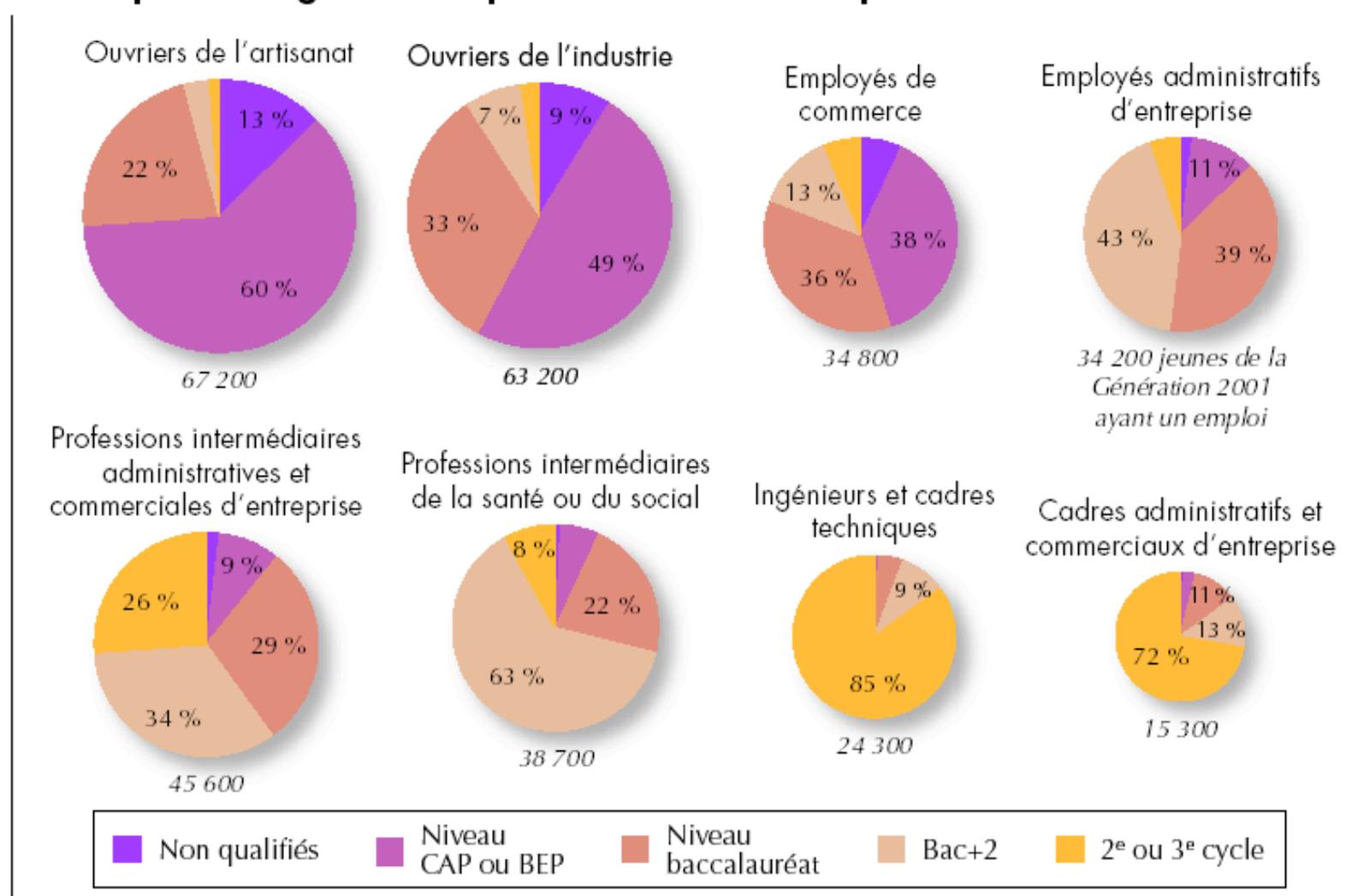
Evolución de la tasa de desclasificación para cada generación de diplomados

en %

Généralions sorties en:	<i>Années écoulées depuis la sortie de formation</i>				
	3 ans	5 ans	7 ans	10 ans	15 ans
1974				19	20
1980	32	28	26	22	20
1985	38	36	27	27	26
1988	28	30	30	28	
1992	40	37	35	29	
1995	46	39	36		

Source : enquêtes Emploi (INSEE).

■ Principales catégories socioprofessionnelles trois après la fin des études



Proporción de jóvenes con empleos en correspondencia con su ámbito de estudios

Nivel de formación	Generación 92			Generación 98		
	Primera Contratac.	A 5 años	Evolucion	Primera Contratac.	A 5 años	Evolucion
	%	%	%	%	%	%
Total de los niveles	41,1	42,8	1,7	39,4	42,4	3
Superior larga	49,7	53,3	3,6	46,1	51,6	5,5
Bac+2	47,3	52,7	5,4	44,0	49,8	5,8
Bac	30,3	31,9	1,6	31,1	33,6	2,5
CAP -BEP	42,9	40,5	-2,4	39,8	38,8	-1

Fuente : Céreq, encuestas Génération 92 y Génération 98.

Campo : Jóvenes egresados en 1992 y en 1998 de una formación inicial de nivel V o más, excepto IUFM y formaciones en salud o sociales

La doble correspondencia

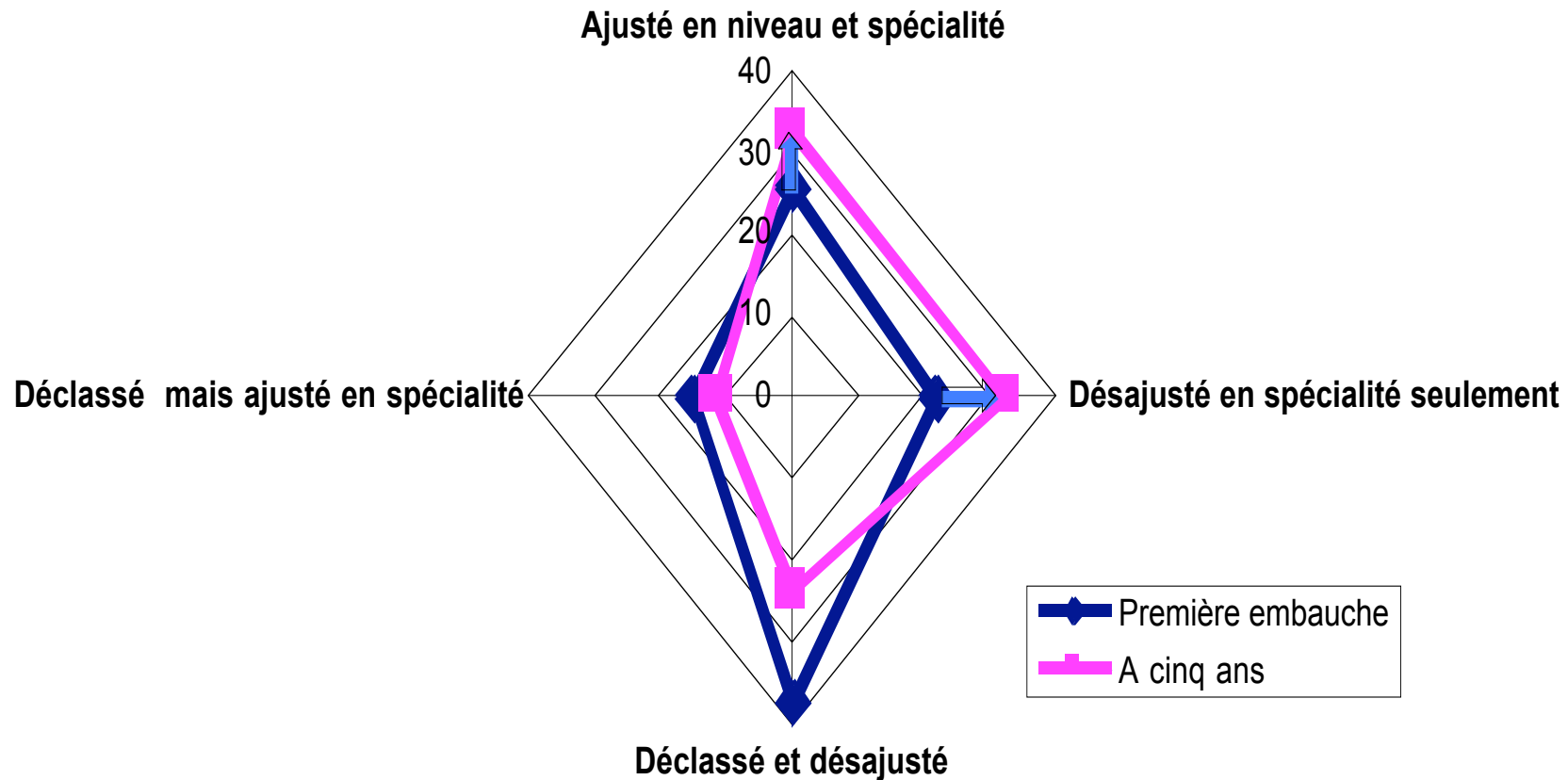
¿cómo se combinan las « desclasificaciones » y los « desajustes »?

El primer empleo de los diplomados en relación con su formación (Generación 98)

Niveau d'emploi	Domaine d'emploi		Ensemble
	Ajusté	Non ajusté	
Bien classé	26 %	22 %	48 %
Déclassé	15 %	37 %	52 %
Ensemble	41 %	59 %	100 %

Sólo 26 % de los jóvenes tienen un empleo totalmente ajustado a su formación, en nivel y en especialidad

Evolution del empleo de los diplomados en relación con su formación



Taux de déclassement par niveau de diplôme

trois ans après leur sortie du système éducatif (enquête emploi)

